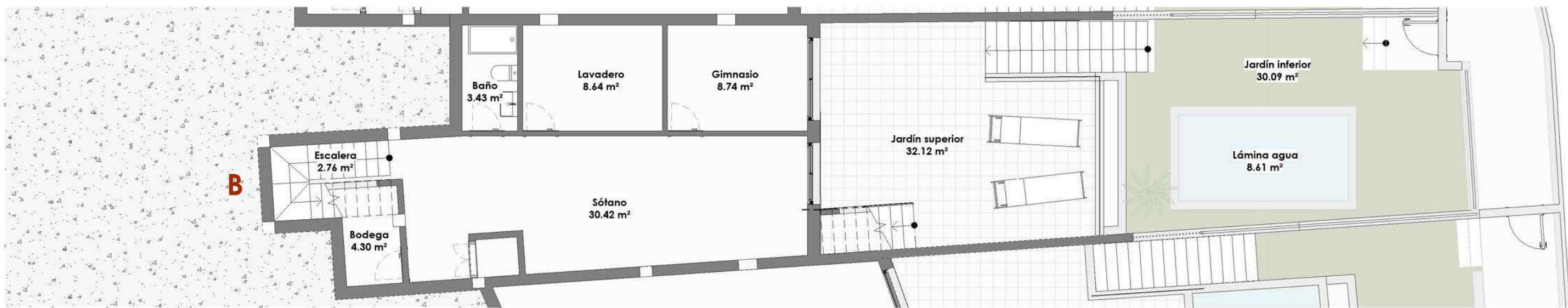
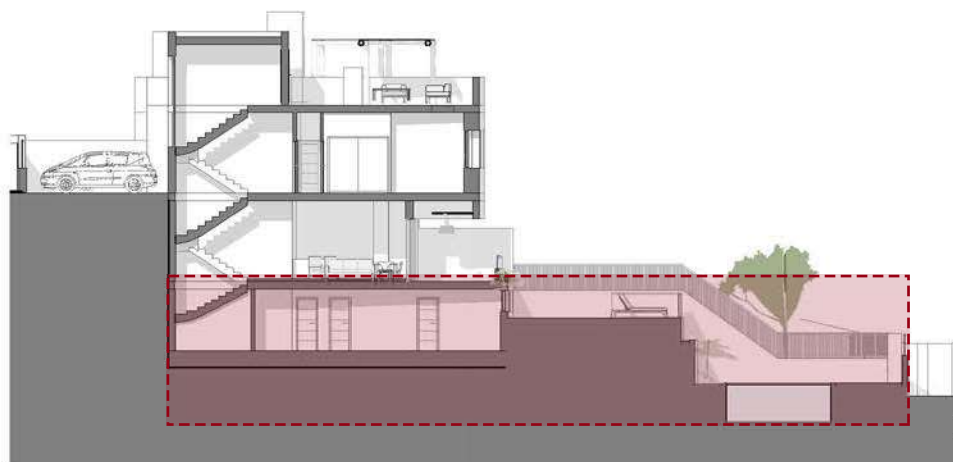


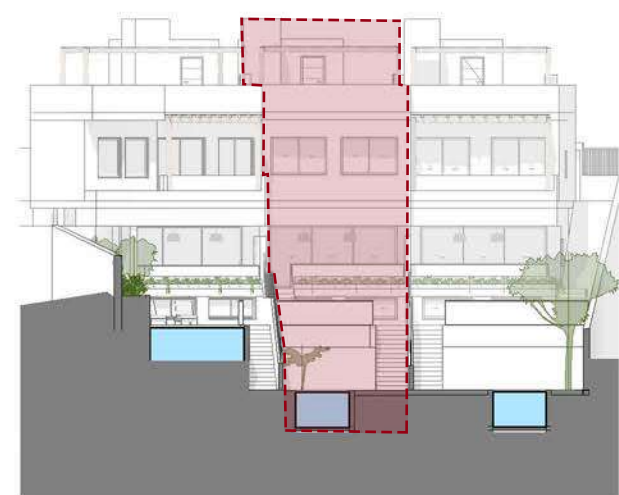
La documentación gráfica que aparece en este plano comercial es orientativa y exclusivamente informativa incluido el mobiliario de todo tipo. No forma parte de ningún acuerdo contractual y el contenido visual y escrito puede ser modificado y/o sustituido por exigencias técnicas. PROMUEVE: LA LLAVE



Planta Sótano



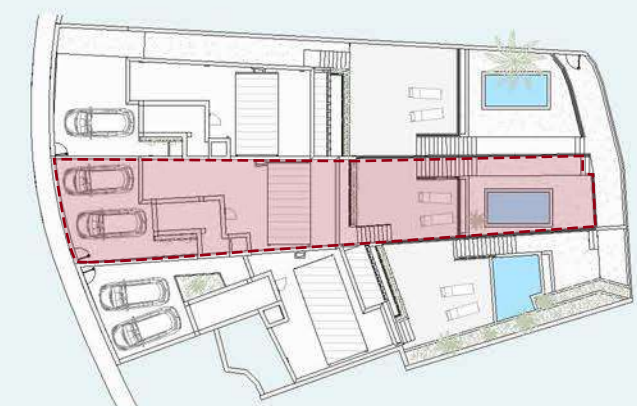
Sección longitudinal



Alzado frontal

Superficie útil cerrada pl. sótano	57.94 m ²
Superficie construida pl. sótano	69.68 m ²
Superficie útil piscina	08.61 m ²
Superficie útil de jardines	62.21 m ²
Superficie útil cerrada de vivienda	156.21 m ²
Superficie construida cerrada de vivienda	197.55 m ²
Superficie construida de vivienda con P.P.Z.C	204.75 m ²
<hr/>	
Superficie útil de vivienda	171.83 m ²
Superficie construida de vivienda	225.22 m ²

Superficies definidas en el DECRETO 218/2005 de 11 de octubre, por el que se aprueba el Reglamento de información al consumidor en la compraventa y arrendamiento de viviendas en Andalucía

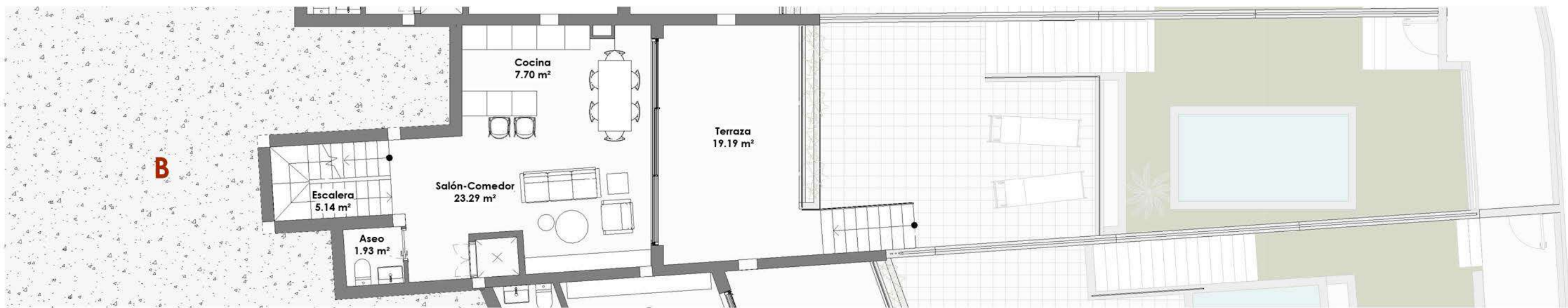


N
Escala 1:100/A3

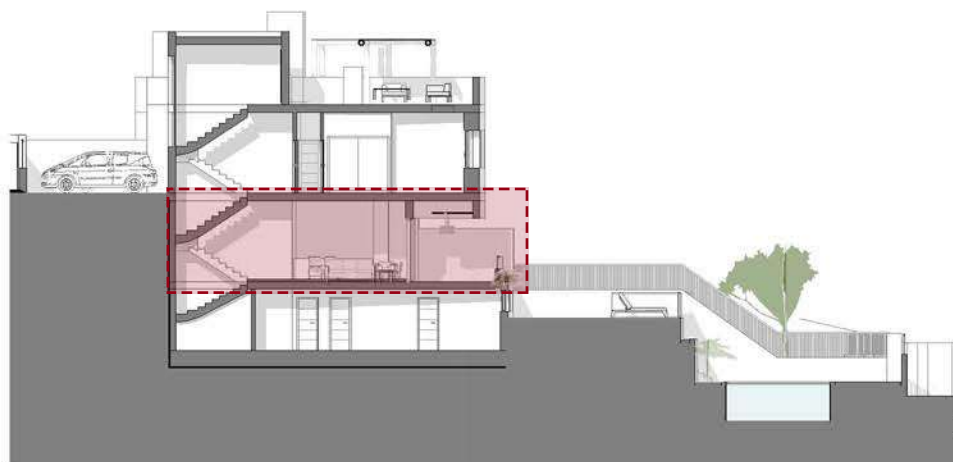
PROMOCIÓN
FLAMINGOS

Vivienda B | PL. SÓTANO (1/4)

La documentación gráfica que aparece en este plano comercial es orientativa y exclusivamente informativa incluido el mobiliario de todo tipo. No forma parte de ningún acuerdo contractual y el contenido visual y escrito puede ser modificado y/o sustituido por exigencias técnicas. PROMIEVE: LA LLAVE



Planta Baja



Sección longitudinal

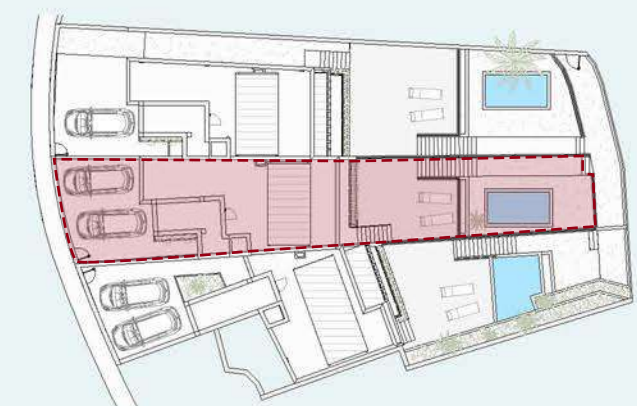


Alzado frontal

Superficie útil cerrada pl. baja	38.07 m ²
Superficie construida pl. baja	44.46 m ²
Superficie útil de terrazas	19.19 m ²
<hr/>	
Superficie útil cerrada de vivienda	156.21m ²
Superficie construida cerrada de vivienda	197.55m ²
Superficie construida de vivienda con P.P.Z.C	204.75m ²

Superficie útil de vivienda	171.83 m ²
Superficie construida de vivienda	225.22 m ²

Superficies definidas en el DECRETO 218/2005 de 11 de octubre, por el que se aprueba el Reglamento de información al consumidor en la compraventa y arrendamiento de viviendas en Andalucía

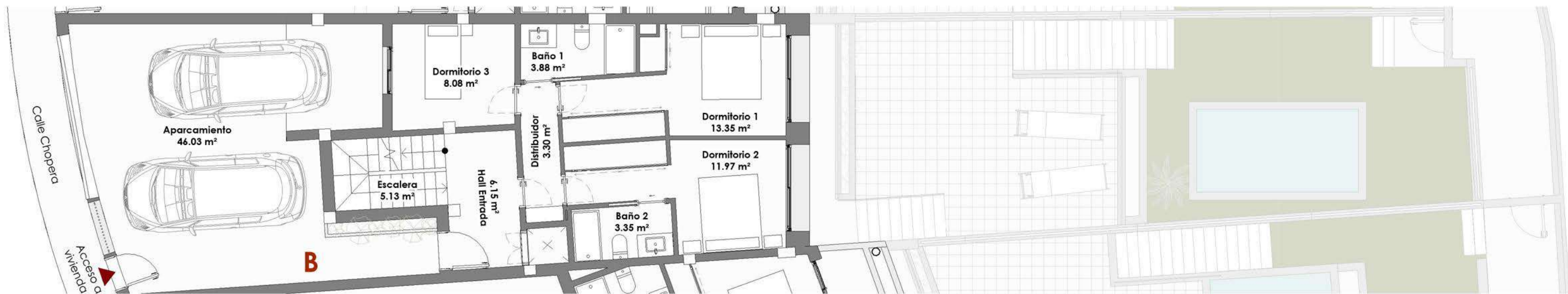


N
Escala 1:100/A3

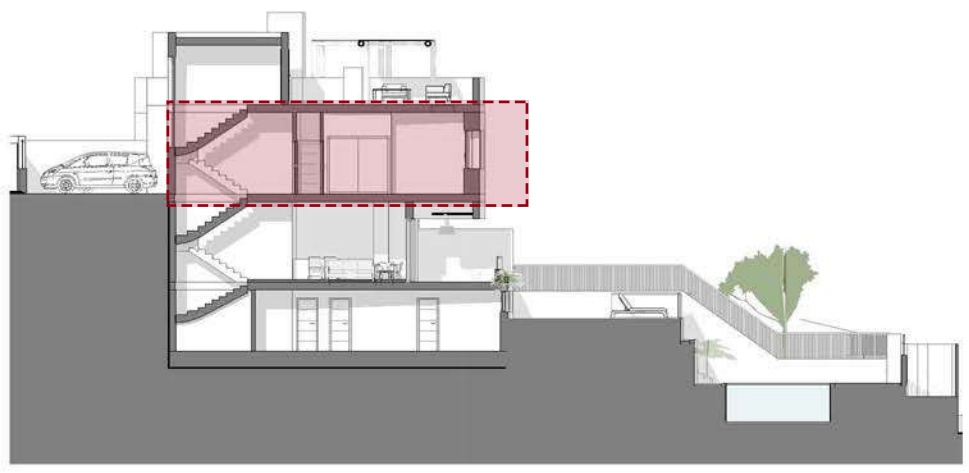
PROMOCIÓN
FLAMINGOS

Vivienda B | PL. BAJA (2/4)

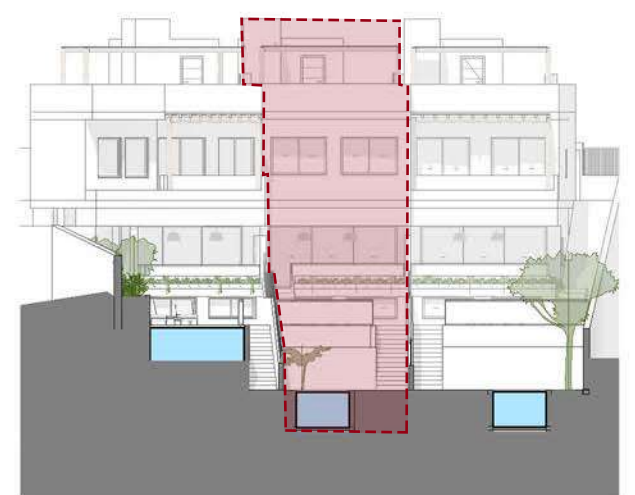
La documentación gráfica que aparece en este plano comercial es orientativa y exclusivamente informativa incluido el mobiliario de todo tipo. No forma parte de ningún acuerdo contractual y el contenido visual y escrito puede ser modificado y/o sustituido por exigencias técnicas. PROMIEVE: LA LLAVE



Planta Primera



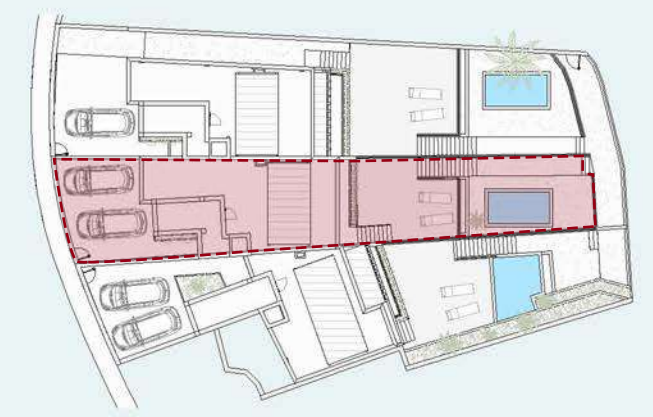
Sección longitudinal



Alzado frontal

Superficie útil cerrada pl. primera	55.22 m ²
Superficie construida pl. primera	67.64 m ²
Superficie útil de aparcamiento	46.03 m ²
Superficie útil cerrada de vivienda	156.21 m ²
Superficie construida cerrada de vivienda	197.55 m ²
Superficie construida de vivienda con P.P.Z.C	204.75 m ²
<hr/>	
Superficie útil de vivienda	171.83 m ²
Superficie construida de vivienda	225.22 m ²

Superficies definidas en el DECRETO 218/2005 de 11 de octubre, por el que se aprueba el Reglamento de información al consumidor en la compraventa y arrendamiento de viviendas en Andalucía

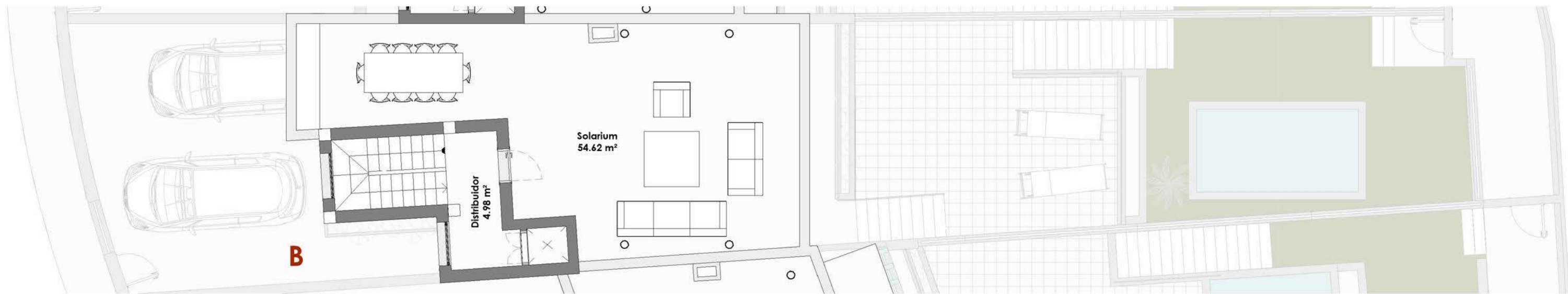


N
Escala 1:100/A3

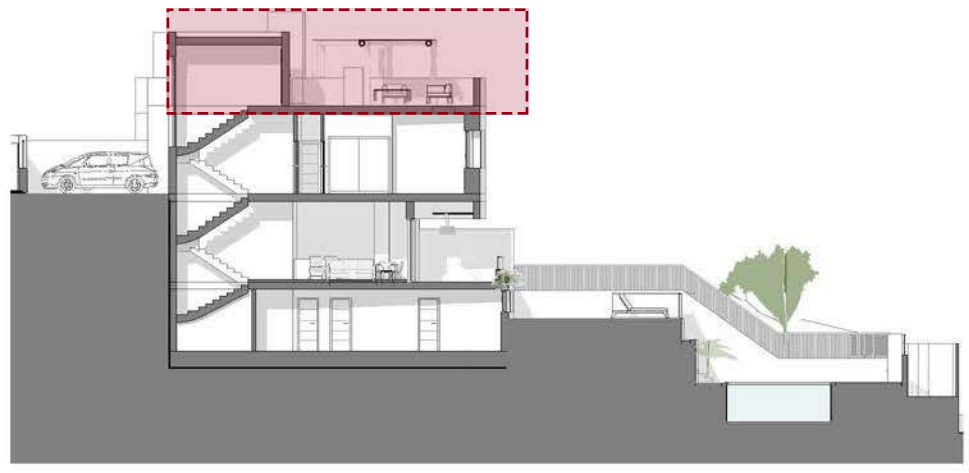
PROMOCIÓN
FLAMINGOS

Vivienda B | PL. ALTA (3/4)

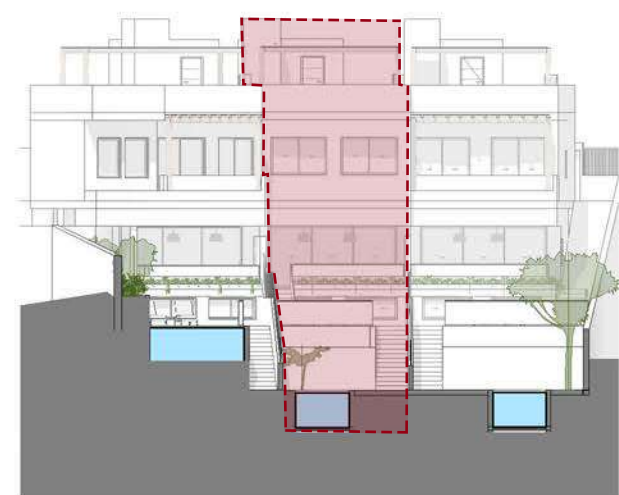
La documentación gráfica que aparece en este plano comercial es orientativa y exclusivamente informativa incluido el mobiliario de todo tipo. No forma parte de ningún acuerdo contractual y el contenido visual y escrito puede ser modificado y/o sustituido por exigencias técnicas. PROMIEVE: LA LLAVE



Planta Solarium



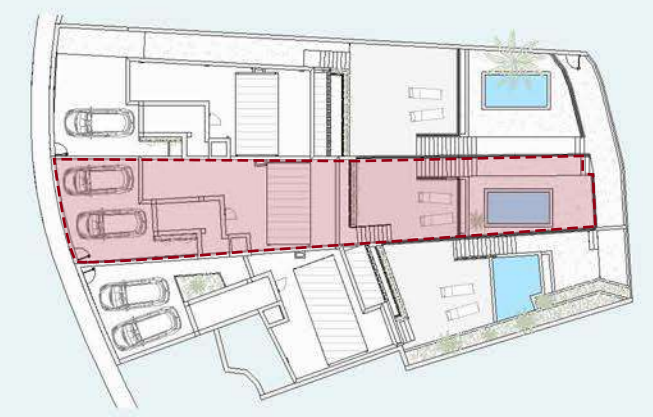
Sección longitudinal



Alzado frontal

Superficie útil cerrada pl. solarium	04.98 m ²
Superficie construida pl. solarium	15.77 m ²
Superficie útil de terrazas	54.62 m ²
<hr/>	
Superficie útil cerrada de vivienda	156.21 m ²
Superficie construida cerrada de vivienda	197.55 m ²
Superficie construida de vivienda con P.P.Z.C	204.75 m ²
<hr/>	
Superficie útil de vivienda	171.83 m ²
Superficie construida de vivienda	225.22 m ²

Superficies definidas en el DECRETO 218/2005 de 11 de octubre, por el que se aprueba el Reglamento de información al consumidor en la compraventa y arrendamiento de viviendas en Andalucía



N
Escala 1:100/A3

PROMOCIÓN
FLAMINGOS

Vivienda B | PL. SOLARIUM (4/4)