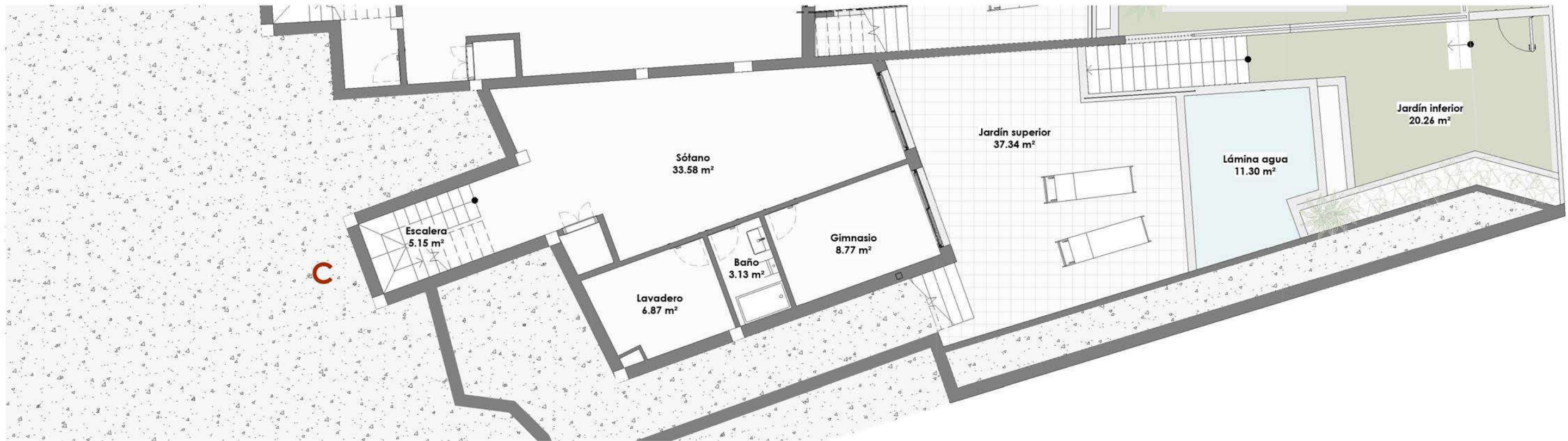
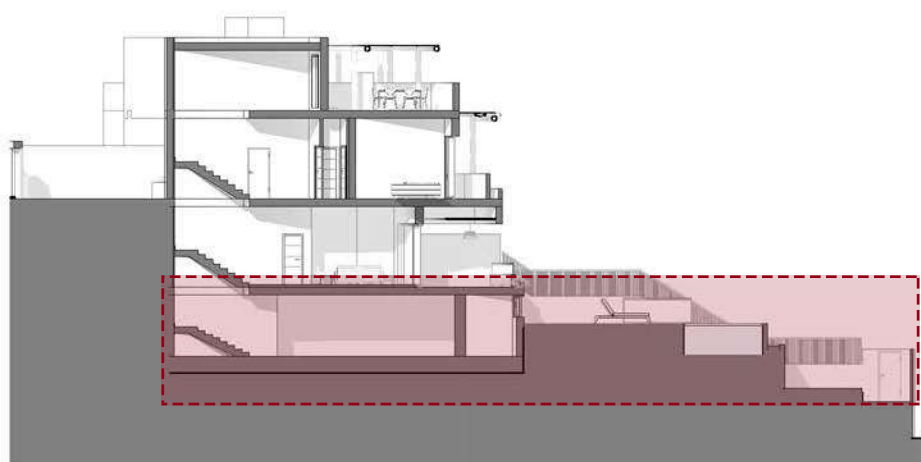


La documentación gráfica que aparece en este plano comercial es orientativa y exclusivamente informativa incluido el mobiliario de todo tipo. No forma parte de ningún acuerdo contractual y el contenido visual y escrito puede ser modificado y/o sustituido por exigencias técnicas. PROMIEVE: LA LLAVE



Planta Sótano



Sección longitudinal



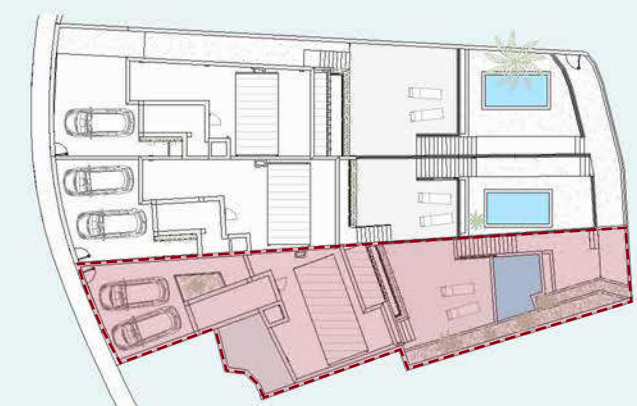
Alzado frontal

Superficie útil cerrada pl. sótano	57.50 m ²
Superficie construida pl. sótano	71.27 m ²
Superficie útil de piscina	11.30 m ²
Superficie útil de jardines	57.60 m ²

Superficie útil cerrada de vivienda	151.43 m ²
Superficie construida cerrada de vivienda	196.24 m ²
Superficie construida de vivienda con P.P.Z.C	203.44 m ²

Superficie útil de vivienda	166.57 m ²
Superficie construida de vivienda	223.78 m ²

Superficies definidas en el DECRETO 218/2005 de 11 de octubre, por el que se aprueba el Reglamento de información al consumidor en la compraventa y arrendamiento de viviendas en Andalucía

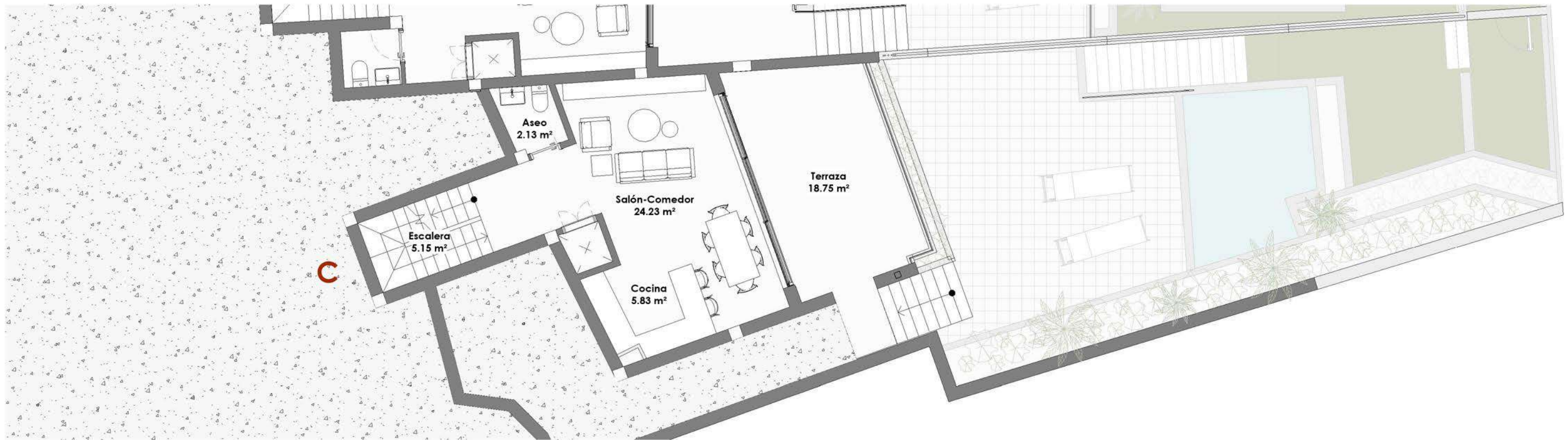


N
Escala 1:100/A3

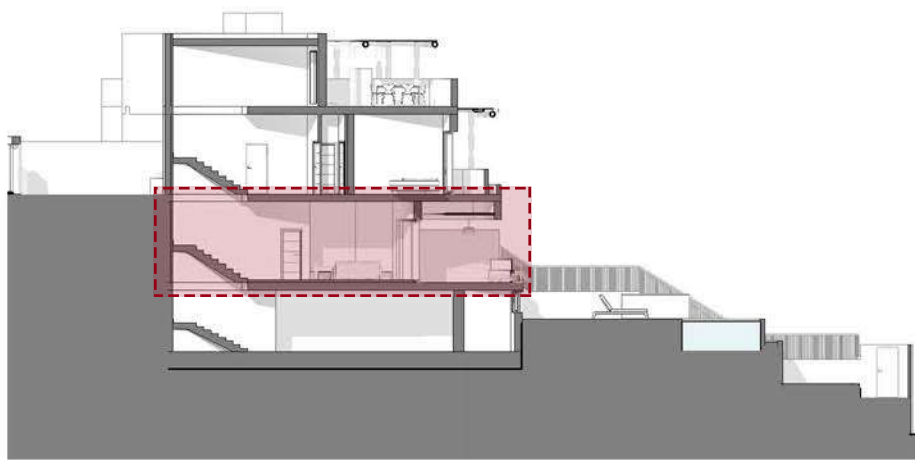
PROMOCIÓN
FLAMINGOS

Vivienda C | PL. SÓTANO (1/4)

La documentación gráfica que aparece en este plano comercial es orientativa y exclusivamente informativa incluido el mobiliario de todo tipo. No forma parte de ningún acuerdo contractual y el contenido visual y escrito puede ser modificado y/o sustituido por exigencias técnicas.
PROMIEVE: LA LLAVE



Planta Baja



Sección longitudinal



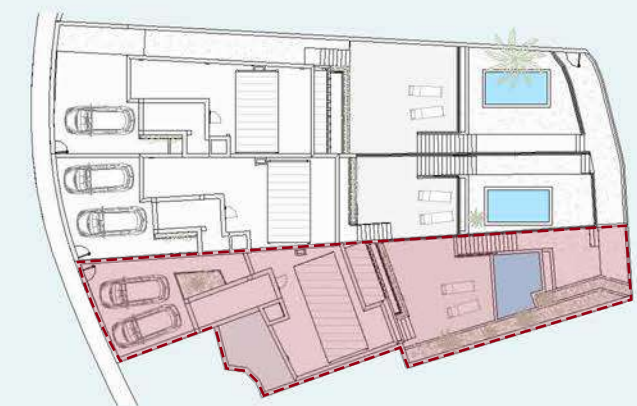
Alzado frontal

Superficie útil cerrada pl. baja 37.34 m²
Superficie construida pl. baja 43.34 m²
Superficie útil de terrazas 18.75 m²

Superficie útil cerrada de vivienda 151.43 m²
Superficie construida cerrada de vivienda 196.24 m²
Superficie construida de vivienda con P.P.Z.C 203.44 m²

Superficie útil de vivienda 166.57 m²
Superficie construida de vivienda 223.78 m²

Superficies definidas en el DECRETO 218/2005 de 11 de octubre, por el que se aprueba el Reglamento de información al consumidor en la compraventa y arrendamiento de viviendas en Andalucía



N
Escala 1:100/A3

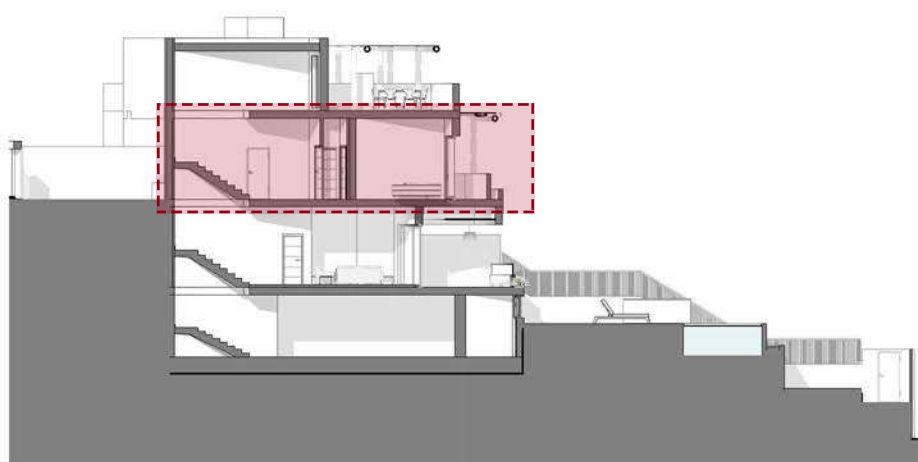
PROMOCIÓN
FLAMINGOS

Vivienda C | PL. BAJA (2/4)

La documentación gráfica que aparece en este plano comercial es orientativa y exclusivamente informativa incluido el mobiliario de todo tipo. No forma parte de ningún acuerdo contractual y el contenido visual y escrito puede ser modificado y/o sustituido por exigencias técnicas. PROMIEVE: LA LLAVE



Planta Primera



Sección longitudinal

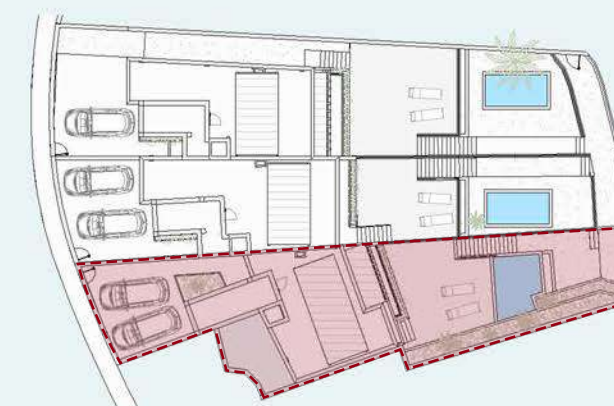


Alzado frontal

Superficie útil cerrada pl. primera	51.73 m ²
Superficie construida pl. primera	64.98 m ²
Superficie útil de aparcamiento	38.16 m ²
Superficie útil cerrada de vivienda	151.43 m ²
Superficie construida cerrada de vivienda	196.24 m ²
Superficie construida de vivienda con P.P.Z.C	203.44 m ²

Superficie útil de vivienda	166.57 m ²
Superficie construida de vivienda	223.78 m ²

Superficies definidas en el DECRETO 218/2005 de 11 de octubre, por el que se aprueba el Reglamento de información al consumidor en la compraventa y arrendamiento de viviendas en Andalucía

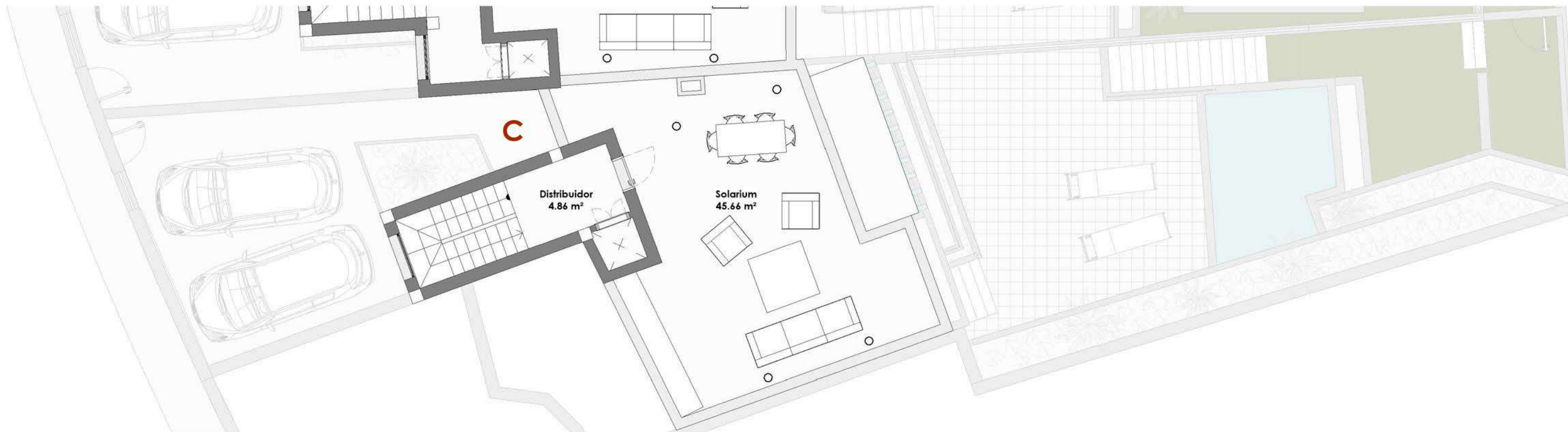


N
Escala 1:100/A3

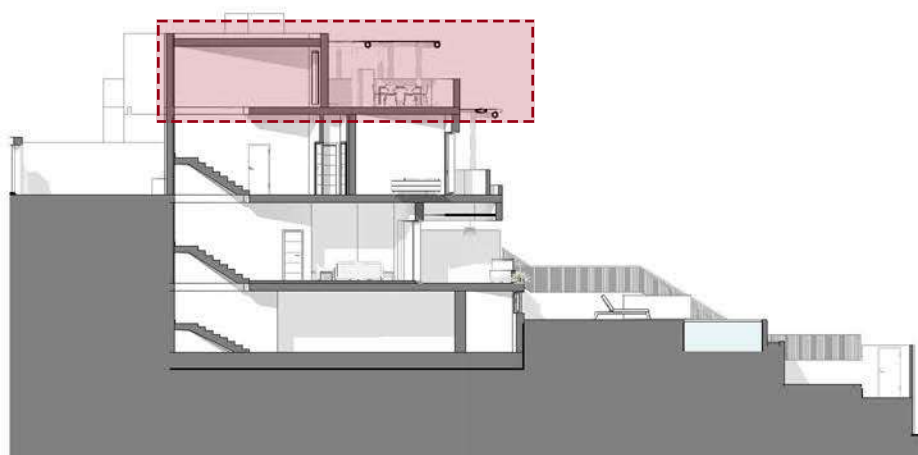
PROMOCIÓN FLAMINGOS

Vivienda C | PL. ALTA (3/4)

La documentación gráfica que aparece en este plano comercial es orientativa y exclusivamente informativa incluido el mobiliario de todo tipo. No forma parte de ningún acuerdo contractual y el contenido visual y escrito puede ser modificado y/o sustituido por exigencias técnicas.
PROMIEVE: LA LLAVE



Planta Solarium



Sección longitudinal



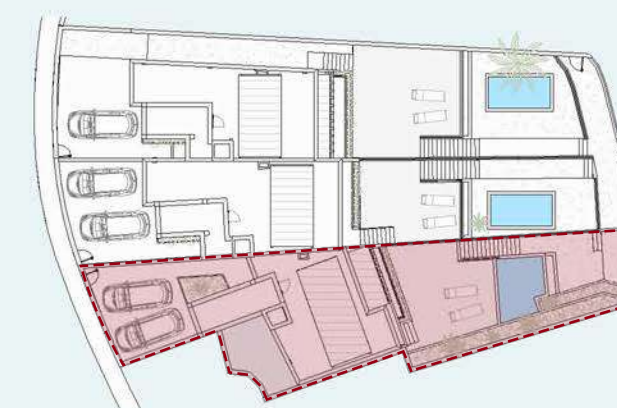
Alzado frontal

Superficie útil cerrada pl. solarium	04.86 m ²
Superficie construida pl. solarium	16.65 m ²
Superficie útil de terrazas	45.66 m ²

Superficie útil cerrada de vivienda	151.43 m ²
Superficie construida cerrada de vivienda	196.24 m ²
Superficie construida de vivienda con P.P.Z.C	203.44 m ²

Superficie útil de vivienda	166.57 m ²
Superficie construida de vivienda	223.78 m ²

Superficies definidas en el DECRETO 218/2005 de 11 de octubre, por el que se aprueba el Reglamento de información al consumidor en la compraventa y arrendamiento de viviendas en Andalucía



N
Escala 1:100/A3

PROMOCIÓN
FLAMINGOS
Vivienda C | PL. SOLARIUM (4/4)